

Thermatech® Clean

เหล็กเคลือบสีคัลเลอร์บอนด์ ผลิตจากการนำเหล็กเคลือบโลหะซิงคา ลุม (เหล็กเคลือบโลหะผสมซิงค์-อะลูมิเนียม 55%) ที่ผ่านการรับรองมาตรฐาน ผลิตภัณฑ์อุตสาหกรรมนอก. 2228-2559 มาเคลือบสี โดยเหล็กเคลือบโลหะซิงคา ลุม จะมีอะลูมิเนียมที่ช่วยป้องกันชั้นเหล็กจากการสัมผัสชั้นบรรยากาศ (barrier protection of Aluminium) และสังกะสีที่จะเสียสละตัวเองเพื่อไปปกป้องบริเวณรอยตัดและรอยขูดขีด (galvanic protection of Zinc)

จากการปกป้องทั้งสองแบบนี้ ทำให้**เหล็กเคลือบโลหะซิงคา ลุม** (AZ150 ซิงค์-อะลูมิเนียม 55% ที่ 150 กรัมต่อตารางเมตร) มีอายุการใช้งานโดยเฉลี่ย มากกว่าเหล็กเคลือบสังกะสี (Z275-สังกะสี 275 กรัมต่อตารางเมตร) ถึง 4 เท่า ในสภาวะแวดล้อมเดียวกัน

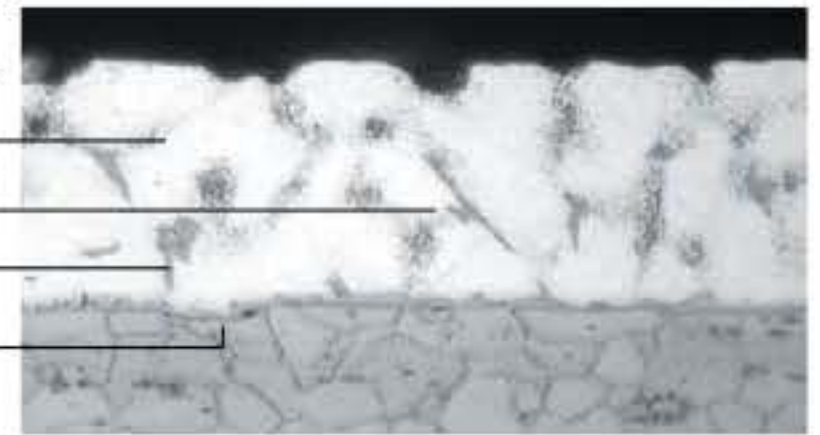
Colorbond® has **Zincalume®** steel, a Zinc-Aluminium 55% Alloy Coated Steel is certified by Thai Industrial Standards Institute (TIS 2228-2559), as a core substrate. It provides both barrier protection of Aluminium that prevents steel from atmospheric contacts and galvanic protection of Zinc that sacrifices metal layer to protect its core steel at cut edges and scratches.

On an average **ZINCALUME®** steel (AZ150 - Zinc-Aluminium 55% Coating of 150 g/m²) lasts up to four times longer than Galvanised steel (Z275 - Zinc Coating of 275 g/m²) in similar environmental conditions.

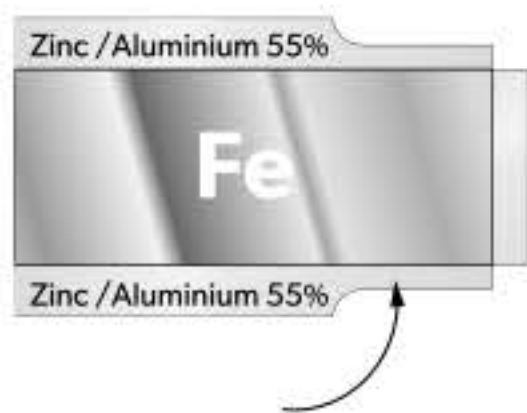


ทน.2228-2559

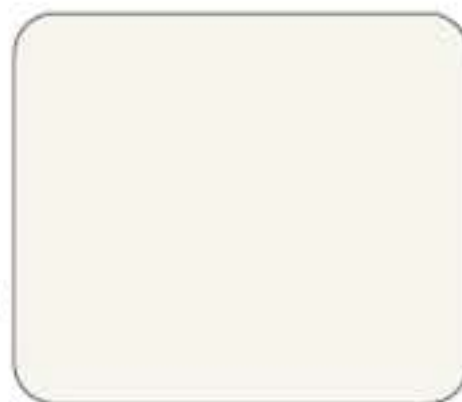
Al
Si
Zn
Alloy Layer



ภาพตัดขวางสร้างทางจุลภาคของเหล็กเคลือบโลหะซิงคา ลุม
Microstructure Cross Section of ZINCALUME® steel



สังกะสีเสียสละตัวเอง เพื่อปกป้องบริเวณ รอยตัดและขูดขีด
Zinc sacrifices itself through Galvanic Protection



Off White



Thredbo White



Aiyara White

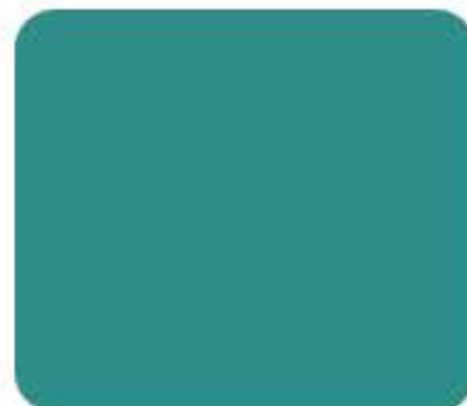
อะลูมิเนียมป้องกันชั้นเหล็กจากการสัมผัสชั้นบรรยากาศ
Aluminium remains as barrier protection



Alloy Grey



Skytone Blue



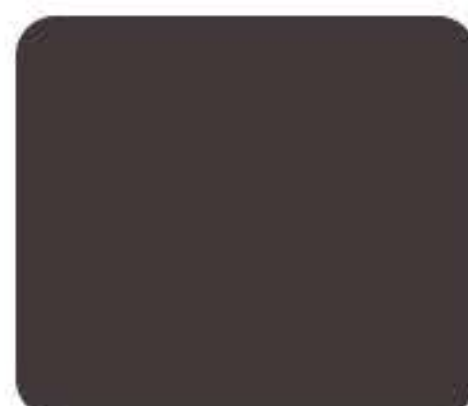
Aquamarine



Burnt Almond



Desert Wind



International Brown



Bangkok Red



Siam Gold



Salmon Orange



Jede Green



Forest Green



Ocean Blue



Cool Blue



Foam Grey

สีเคลือบด้านหลัง

เหมาะสำหรับการใช้งานกับฉนวนกันความร้อนที่อยู่ระหว่างแผ่นเหล็ก 2 แผ่น ซึ่งมีคุณสมบัติในการยึดติดโฟมได้ดีกว่าสีเคลือบด้านหลังแบบทั่วไป ช่วยลดโอกาสในการหลุดร่อนของโฟมระหว่างการขึ้นรูปหรือการใช้งานได้